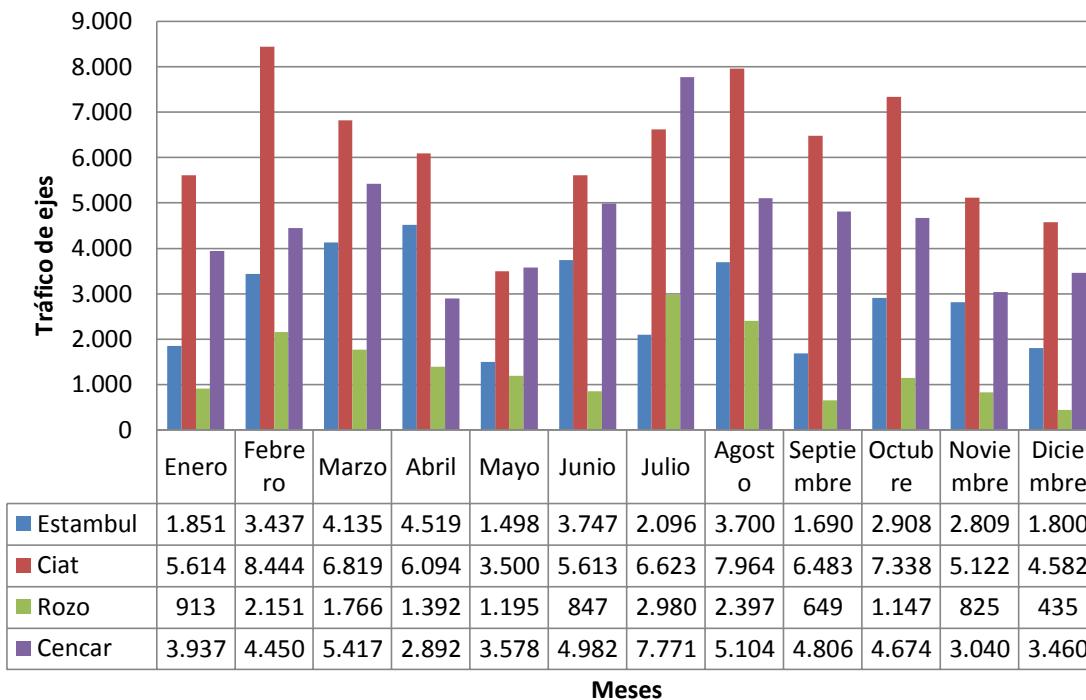
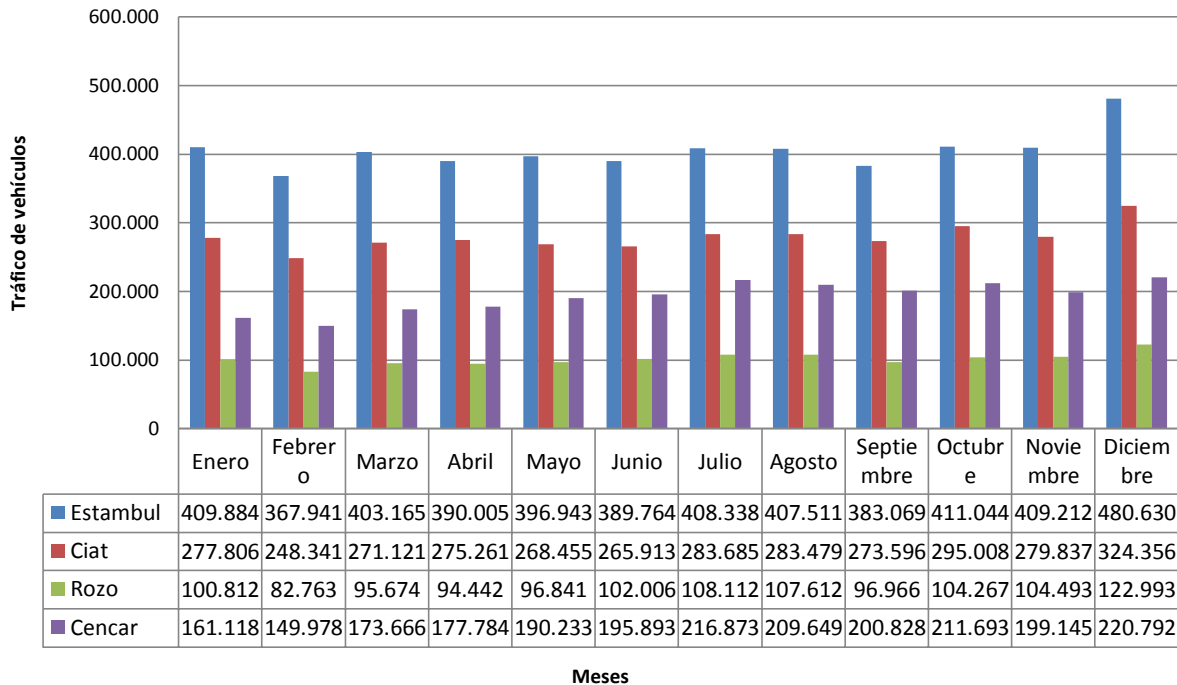


### 3.9. PEAJES

#### 3.9.1. Tráfico de vehículos por las casetas de peaje (CIAT, CENCAR, ESTAMBUL Y ROZO) 2006-2015



## RESUMEN DEL TRÁNSITO EN LA MALLA VIAL DEL VALLE DEL CAUCA Y CAUCA. 2015

ESTACIÓN	MES	CAT. E	CAT 1	CAT 2	CAT 2E	CAT 3	CAT 4	CAT 5	E.G.	E.A.R.	E.A.	E.C.	TOTAL	
		Tarifa diferencial	Autom. camperos y camionetas	Buses, busetas y camión de 2 ejes	Buses, busetas y camión de 2 ejes- tarifa diferencial	Camiones de 3 y 4 ejes	Camiones de 5 ejes	Camiones de 6 ejes	Eje grúas	Eje adicional remolque	Eje adicional	Eje cañero	Transito	Ejes
ESTAMBUL	Enero	27.190	328.468	44.489	4.099	4.254	879	505	16	8	0	1.827	409.884	1.851
	Febrero	28.819	286.591	41.483	5.440	3.945	1.159	504	7	12	0	3.418	367.941	3.437
	Marzo	33.856	310.830	45.939	5.591	4.327	1.638	984	22	14	0	4.099	403.165	4.135
	Abril	34.866	301.016	42.372	5.973	4.068	1.212	498	17	34	0	4.468	390.005	4.519
	Mayo	37.854	305.412	42.314	5.955	4.005	951	452	9	17	3	1.469	396.943	1.498
	Junio	37.981	300.437	40.477	5.257	4.023	1.147	442	18	10	0	3.719	389.764	3.747
	Julio	42.224	311.858	42.756	5.599	4.299	1.074	528	17	10	0	2.069	408.338	2.096
	Agosto	41.769	311.590	41.912	6.407	4.136	1.166	531	13	24	0	3.663	407.511	3.700
	Septiembre	44.314	284.760	41.570	6.715	4.241	1.018	451	14	36	1	1.639	383.069	1.690
	Octubre	46.085	308.911	43.570	6.589	4.244	1.141	504	17	32	2	2.857	411.044	2.908
	Noviembre	45.266	309.653	42.271	6.260	4.239	1.041	482	11	13	1	2.784	409.212	2.809
Diciembre	48.281	374.251	45.583	6.633	4.485	888	509	8	8	0	1.784	480.630	1.800	
CIAT	Enero	23.089	201.712	42.439	4.090	2.225	2.387	1.864	49	39	2	5.524	277.806	5.614
	Febrero	24.234	172.719	39.287	5.455	2.180	2.814	1.652	53	31	5	8.355	248.341	8.444
	Marzo	28.217	188.983	41.890	5.680	2.155	2.566	1.630	33	31	4	6.751	271.121	6.819
	Abril	29.589	191.144	41.826	5.978	2.452	2.455	1.817	21	47	1	6.025	275.261	6.094
	Mayo	32.747	183.051	40.425	5.966	2.494	1.935	1.837	23	44	9	3.424	268.455	3.500
	Junio	33.226	180.625	40.015	5.337	2.569	2.488	1.653	22	29	4	5.558	265.913	5.613
	Julio	37.411	190.340	42.592	5.696	2.781	2.864	2.001	43	38	3	6.539	283.685	6.623
	Agosto	37.000	191.235	40.807	6.549	2.651	3.015	2.222	31	29	3	7.901	283.479	7.964

## RESUMEN DEL TRÁNSITO EN LA MALLA VIAL DEL VALLE DEL CAUCA Y CAUCA. 2015

ESTACIÓN	MES	CAT. E	CAT 1	CAT 2	CAT 2E	CAT 3	CAT 4	CAT 5	E.G.	E.A.R.	E.A.	E.C.	TOTAL	
		Tarifa diferencial	Autom. camperos y camionetas	Buses, busetas y camión de 2 ejes	Buses, busetas y camión de 2 ejes- tarifa diferencial	Camiones de 3 y 4 ejes	Camiones de 5 ejes	Camiones de 6 ejes	Eje grúas	Eje adicional remolque	Eje adicional	Eje cañero	Transito	Ejes
	Septiembre	39.541	178.720	40.851	6.911	2.635	2.944	1.994	32	45	2	6.404	273.596	6.483
	Octubre	41.098	195.472	44.084	6.764	2.592	2.902	2.096	35	65	4	7.234	295.008	7.338
	Noviembre	39.806	186.938	40.042	6.424	2.475	2.195	1.957	16	31	5	5.070	279.837	5.122
	Diciembre	43.861	224.102	43.035	6.846	2.247	2.281	1.984	26	17	10	4.529	324.356	4.582
ROZO	Enero	60	75.232	21.923		1.368	1.427	802	25	8	3	877	100.812	913
	Febrero	74	58.895	19.797		1.474	1.666	857	21	6	2	2.122	82.763	2.151
	Marzo	83	67.585	22.963		1.554	2.190	1.299	42	7	0	1.717	95.674	1.766
	Abril	73	69.622	21.088		1.408	1.483	768	15	4	1	1.372	94.442	1.392
	Mayo	65	71.432	21.759		1.225	1.597	763	20	4	5	1.166	96.841	1.195
	Junio	63	77.227	21.285		1.317	1.438	676	22	12	6	807	102.006	847
	Julio	97	80.267	23.428		1.479	1.892	949	18	8	1	2.953	108.112	2.980
	Agosto	86	80.889	22.692		1.278	1.813	854	29	9	1	2.358	107.612	2.397
	Septiembre	86	70.853	22.270		1.237	1.645	875	20	13	5	611	96.966	649
	Octubre	100	77.162	23.208		1.192	1.512	1.093	32	4	6	1.105	104.267	1.147
	Noviembre	83	77.801	22.714		1.251	1.450	1.194	29	8	6	782	104.493	825
	Diciembre	83	93.551	25.116		1.350	1.418	1.475	25	10	6	394	122.993	435
CENCAR	Enero	293	121.336	30.433		3.360	3.454	2.242	4	29	2	3.902	161.118	3.937
	Febrero	341	112.523	28.290		2.944	3.613	2.267	6	35	5	4.404	149.978	4.450
	Marzo	315	132.855	31.236		3.029	4.055	2.176	12	42	3	5.360	173.666	5.417
	Abril	314	137.600	31.133		3.111	3.436	2.190	7	40	3	2.842	177.784	2.892

## RESUMEN DEL TRÁNSITO EN LA MALLA VIAL DEL VALLE DEL CAUCA Y CAUCA. 2015

ESTACIÓN	MES	CAT. E	CAT 1	CAT 2	CAT 2E	CAT 3	CAT 4	CAT 5	E.G.	E.A.R.	E.A.	E.C.	TOTAL	
		Tarifa diferencial	Autom. camperos y camionetas	Buses, busetas y camión de 2 ejes	Buses, busetas y camión de 2 ejes- tarifa diferencial	Camiones de 3 y 4 ejes	Camiones de 5 ejes	Camiones de 6 ejes	Eje grúas	Eje adicional remolque	Eje adicional	Eje cañero	Transito	Ejes
	Mayo	293	149.044	31.692		3.518	3.440	2.246	8	15	8	3.547	190.233	3.578
	Junio	297	154.066	31.484		3.854	3.863	2.329	11	15	10	4.946	195.893	4.982
	Julio	360	169.522	35.423		4.127	4.646	2.795	15	10	6	7.740	216.873	7.771
	Agosto	340	164.293	33.838		4.159	4.204	2.815	14	26	9	5.055	209.649	5.104
	Septiembre	370	154.439	34.272		4.587	4.488	2.672	1	32	5	4.768	200.828	4.806
	Octubre	408	163.545	35.888		4.427	4.337	3.088	9	51	5	4.609	211.693	4.674
	Noviembre	352	154.276	33.975		4.046	3.763	2.733	11	48	8	2.973	199.145	3.040
	Diciembre	319	172.695	37.167		4.004	3.668	2.939	7	47	8	3.398	220.792	3.460

**Fuente:** Agencia Nacional de Infraestructura (ANI) y Malla vial del Valle del Cauca.